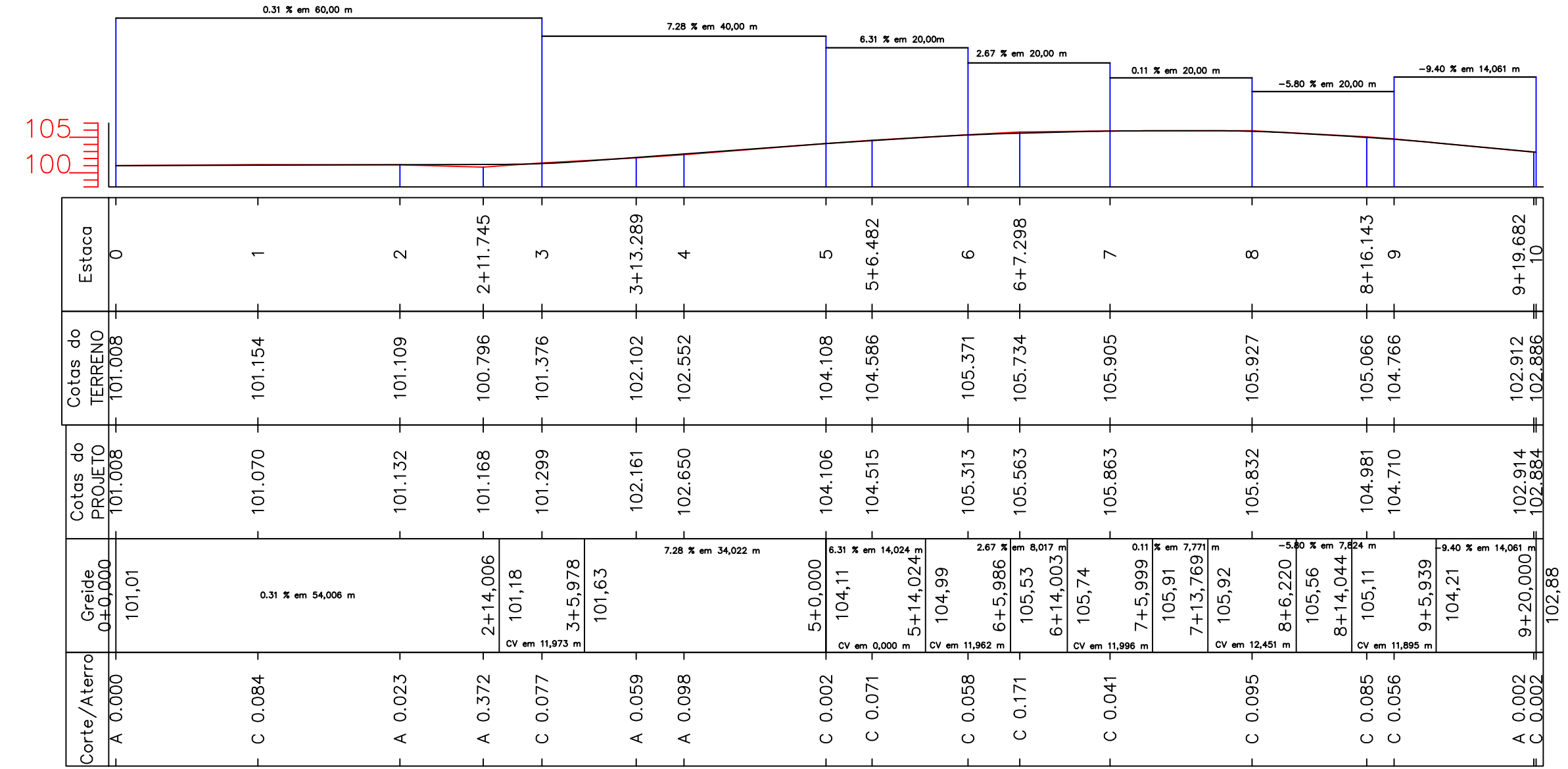
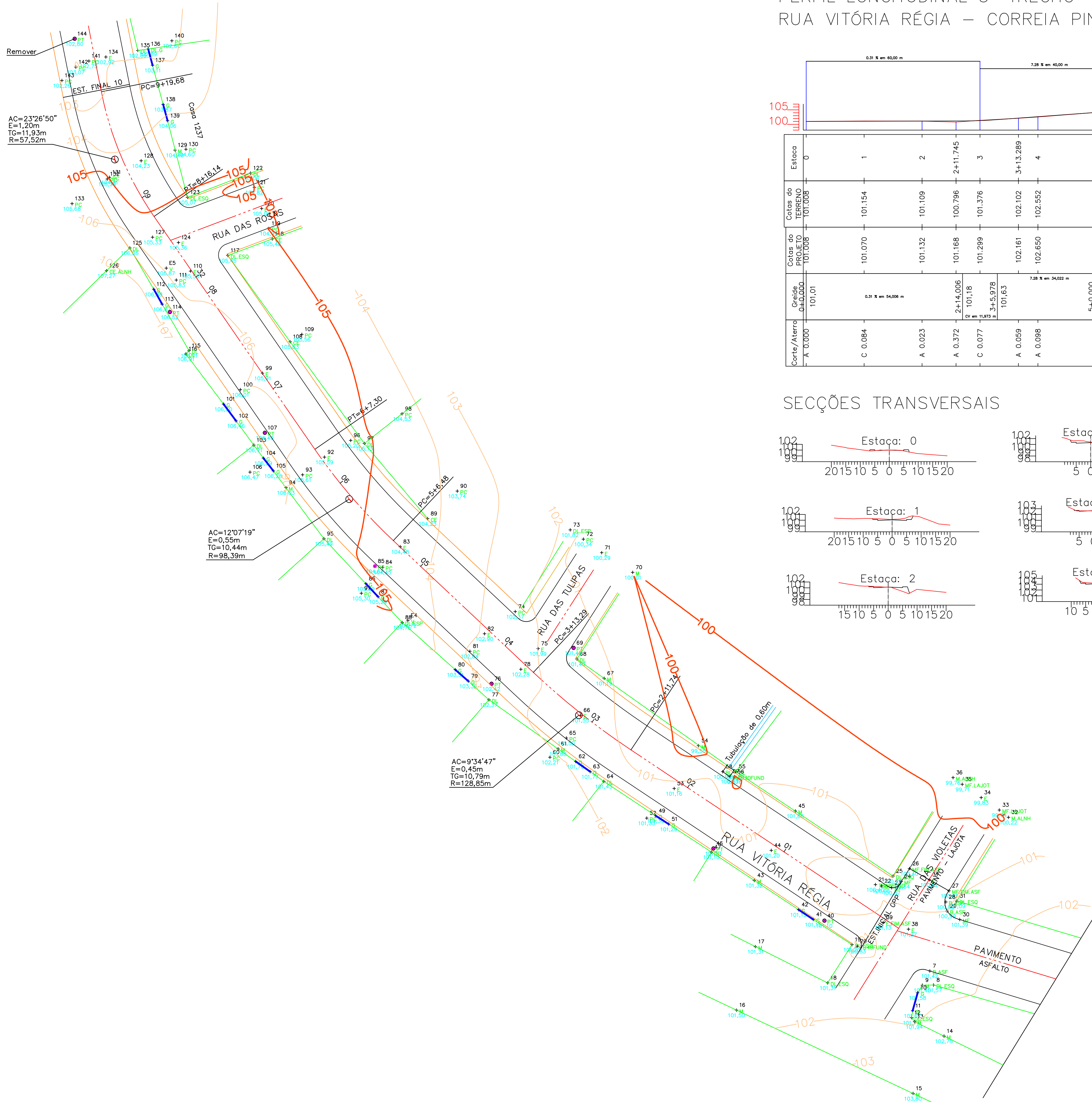
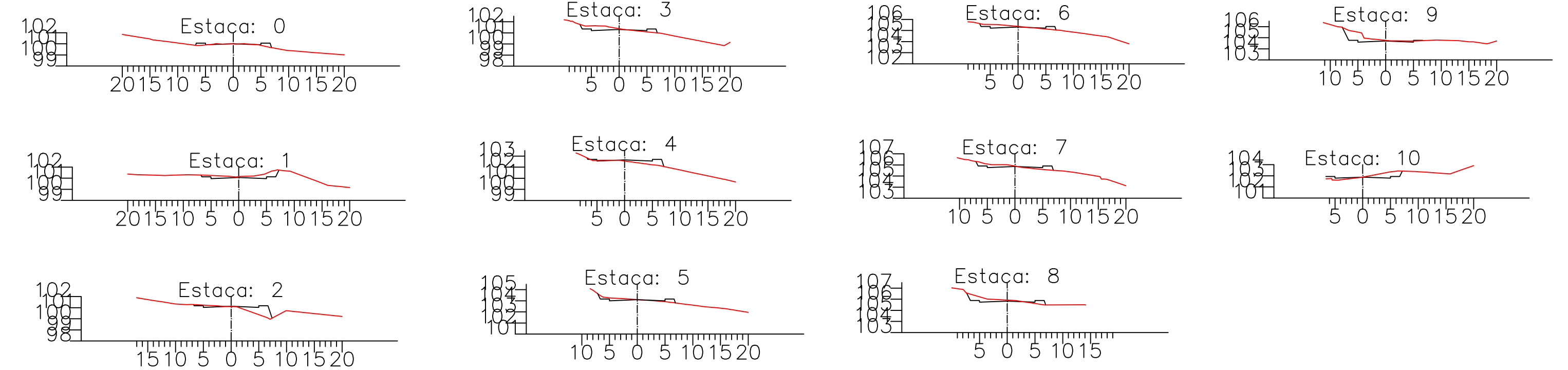


PERFIL LONGITUDINAL 3º TRECHO  
RUA VITÓRIA RÉGIA – CORREIA PINTO SC



SECÇÕES TRANSVERSAIS



LEVANTAMENTO TOPOGRÁFICO  
ESCALA 1:350

<b>AMURES</b> ASSOCIAÇÃO DE MUNICÍPIOS DA REGIÃO SERRANA	
<b>PREFEITURA MUNICIPAL DE CORREIA PINTO - SC</b>	
<b>01</b>	
<b>ASSESSORIA TÉCNICA</b> Venício Pedro Bernardo TRT Nº 444482799-87	<b>OBRA:</b> Projeto de Pavimentação da Rua Vitória Régia 3º Trecho em CBUQ  Geométrico Topográfico Identificação da rua  Extensão: 200,00m
<b>PROJETO TOPOGRÁFICO:</b>  Venício Pedro Bernardo	Escala: Indicada DATA: 06/2021